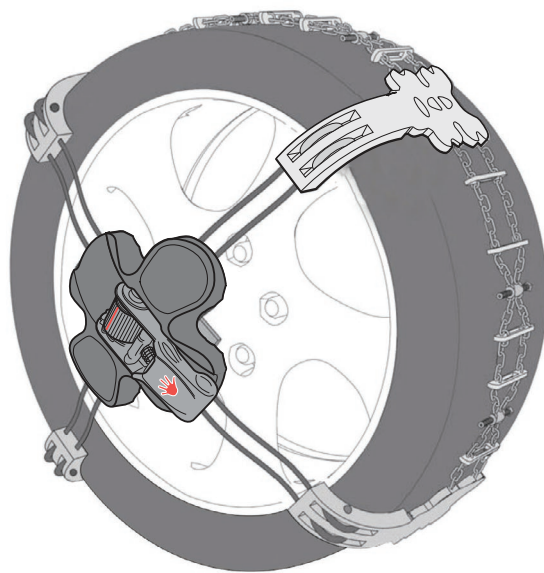


K-Summit

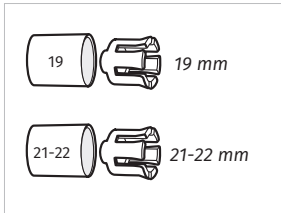
Instrukce



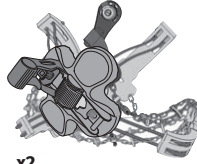
20 19 800 923

VOLITELNÉ


K-SUMMIT



Volitelné
x2



x2  35 mm

x2  70 mm

 x2

 x1

 x1

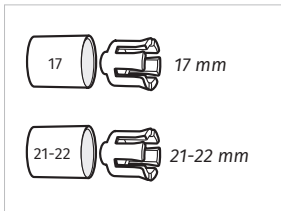
 x1

 x1

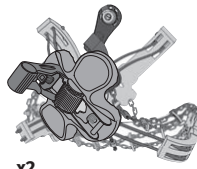
 x1

 x3

K-SUMMIT XL



Volitelné
x2



x2  35 mm

x2  70 mm

 x2

 x1

 x1

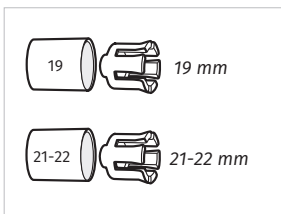
 x1

 x1

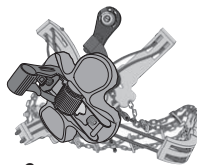
 x1

 x3


K-SUMMIT XXL




Volitelné
x2



x2  55 mm

x2  70 mm

 x2

 x1

 x1

 x1

 x1

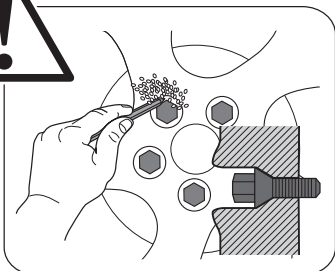
 x1

 x3

ÚPRAVA

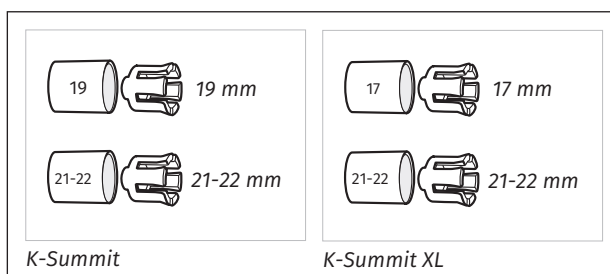
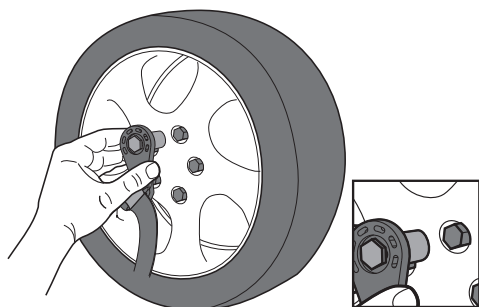


Po zakoupení a před použitím upravte sněhové řetězy dle následujícího návodu.



Některá vozidla mohou mít na hlavách matek kloboučky, ujistěte se, zda jsou sundány a zda jsou hlavy matek očištěny od sněhu a ledu.

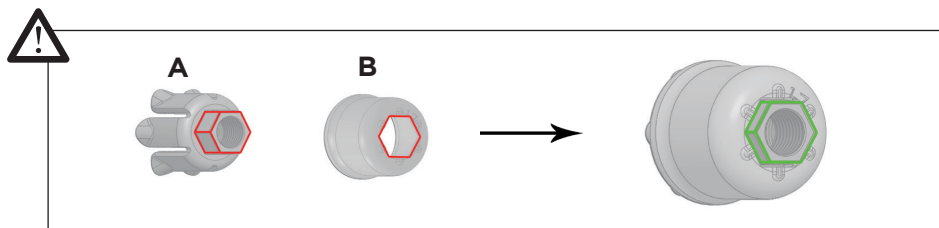
1. VYZKOUŠEJTE PŘEDEM NASAZENÝ ADAPTER NA MATICE S MATICEMI VAŠEHO AUTA.



X.

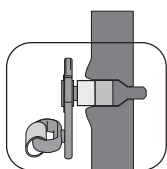
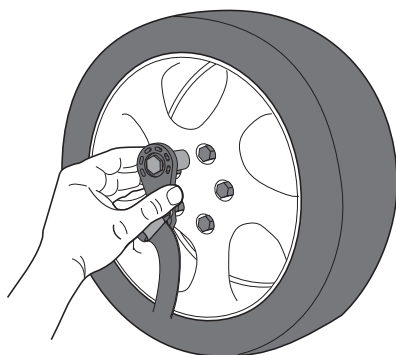
i

V případě, že se velikost předem nasazeného adaptéru neshoduje s velikostí matic vašeho vozidla (je menší nebo větší), použijte jiný adapter ze soupravy (X). Ujistěte se, že je šestihranný výčnělek svorky (A) správně vsunut do šestihranného otvoru zvonu B (Y).

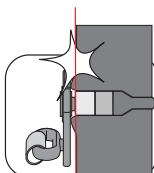


Y.

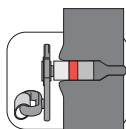
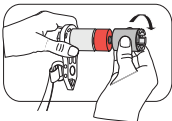
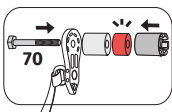
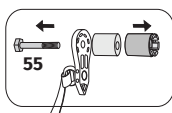
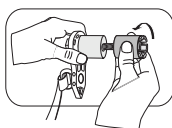
2. UJISTĚTE SE, ŽE NÁSTROJ SEDÍ VE VZDÁLENOSTI PODLE OBRÁZKU.



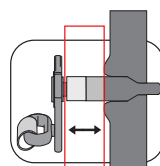
OK



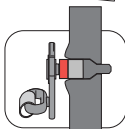
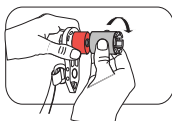
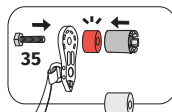
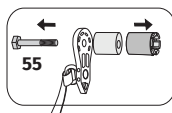
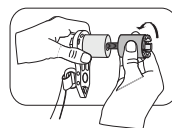
NE



OK



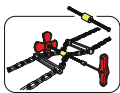
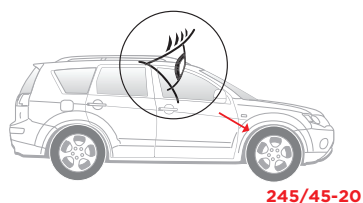
NE



OK

3. NASTAVENÍ ROZMĚRŮ SNĚHOVÝCH ŘETĚZŮ

Některá vozidla mohou mít na hlavách matek kloboučky, ujistěte se, zda jsou sundány a zda jsou hlavy matek očištěny od sněhu a ledu.



225/70-16
265/50-18
295/45-18
265/45-19

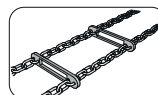
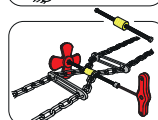
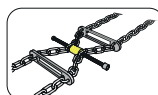
OK

215/80-15
245/70-15
225/65-17
245/60-17
245/55-18
275/35-21

-1

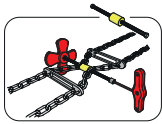
215/75-16
225/60-18
245/45-20
275/40-20
285/30-22

-2



-2

Odstraněné elementy si ponechte, abyste později v případě potřeby mohli sestavit originální velikost sněhového řetězu. Celkový počet dílů: 4.



195/65-13
185/55-15
205/50-15
225/45-15
255/35-16

OK

185/70-13
215/60-13
225/40-16
195/40-17

-1



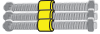
195/60-14
215/55-14
175/60-15
185/50-16
205/45-16
225/35-17
225/30-18

-2



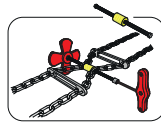
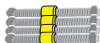
175/75-13
235/45-15

-3



205/65-13
185/65-14
195/55-15
215/50-15
205/40-17

-4



225/60-13
175/70-14
175/55-16
195/50-16
215/45-16

OK

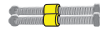
195/70-13
205/60-14
225/55-14
185/60-15
245/45-15
245/40-16
215/40-17
245/35-17

-1



205/55-15
225/50-15
195/45-17

-2



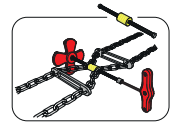
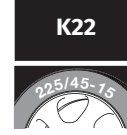
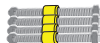
175/80-13
185/75-13
195/65-14
175/65-15
255/45-15
285/40-15
185/55-16
225/45-16
255/40-16
255/35-17
215/35-18
255/30-18

-3



235/60-13
215/60-14
205/50-16
225/40-17

-4



185/70-14
195/60-15
235/50-15
175/60-16
205/45-17
225/35-18
265/30-18

OK

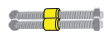
205/70-13
175/75-14
215/55-15
265/45-15
235/45-16
265/40-16
235/40-17
265/35-17
225/30-19

-1



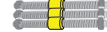
195/75-13
205/65-14
185/65-15
195/55-16
215/50-16
205/40-18
235/35-18

-2



225/60-14
175/55-17
215/45-17
275/35-17

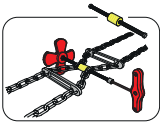
-3



185/80-13
195/70-14
175/70-15
205/60-15
225/55-15
245/50-15
275/45-15
185/60-16
245/45-16
275/40-16
245/35-18
285/30-18

-4





205/55-16
225/50-16
215/40-18
245/30-19

OK

185/75-14
195/65-15
225/45-17
295/30-18
215/35-19

-1



205/75-13
175/80-14
215/65-14
235/60-14
255/45-16
205/50-17
245/40-17
255/40-17
225/40-18
255/35-18
255/30-19

-2



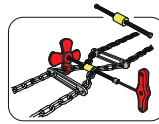
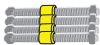
185/70-15
215/60-15
235/55-15
195/60-16
225/35-19

-3



195/80-13
205/70-14
175/75-15
215/55-16
235/50-16
235/45-17
265/40-17
205/45-18
265/35-18
265/30-19
225/30-20

-4



265/50-15
185/65-16
195/55-17
215/50-17
235/40-18
235/35-19

OK

195/75-14
245/60-14
205/65-15
275/35-18
275/30-19
235/30-20

-1



185/80-14
225/60-15
175/70-16
205/60-16
245/50-16
245/45-17
275/40-17
215/45-18
245/40-18

-2



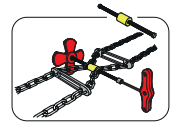
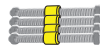
195/70-15
275/50-15
225/55-16
185/60-17
245/35-19
285/30-19
245/30-20

-3



205/80-13
215/70-14
185/75-15
205/55-17
225/50-17
285/35-18

-4



175/80-15
215/65-15
195/65-16
255/50-16
255/45-17
285/40-17
225/45-18
255/40-18
225/40-19
255/35-19
295/30-19
255/30-20

OK

205/75-14
235/60-15
215/60-16
235/55-16
295/35-18
225/35-20

-1



195/80-14
205/70-15
285/50-15
215/55-17
235/50-17
295/40-17
235/45-18
265/35-19
265/30-20

-2



225/70-14
175/75-16
265/50-16
265/45-17
265/40-18
235/40-19

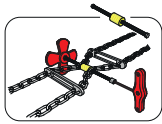
-3



265/60-14
195/75-15
225/65-15
205/65-16
185/65-17
215/50-18
275/30-20

-4





185/80-15
 245/60-15
 295/50-15
 225/60-16
 245/55-16
 205/60-17
 245/50-17
 245/45-18
 275/40-18
 275/35-19

OK

215/75-14
 195/70-16
 225/55-17
 275/45-17
 245/40-19
 245/35-20
 285/30-20

-1



205/80-14
 215/70-15
 275/55-15
 185/75-16
 205/55-18
 225/50-18
 285/35-19

-2



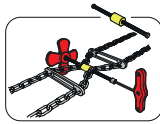
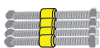
235/70-14
 255/60-15
 175/80-16
 215/65-16
 255/55-16
 255/50-17
 255/45-18
 285/40-18
 225/45-19
 255/40-19
 255/35-20
 295/30-20

-3



205/75-15
 235/60-16
 215/60-17
 295/35-19
 225/40-20

-4



225/75-14
 195/80-15
 185/70-17
 235/55-17
 235/50-18

OK

225/70-15
 205/70-16
 205/65-17
 215/55-18
 265/45-18
 295/40-18
 235/45-19
 265/40-19
 265/35-20

-1



195/75-16
 225/65-16
 235/40-20
 275/30-21

-2



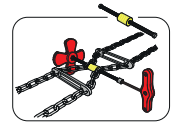
215/80-14
 245/60-16
 295/50-16
 225/60-17
 245/55-17
 245/50-18
 275/35-20

-3



215/75-15
 225/55-18 no Continental
 275/45-18
 245/45-19
 275/40-19
 245/40-20
 245/35-21
 285/30-21

-4



215/70-16
 275/50-17
 205/55-19
 285/35-20
 295/25-22

OK

205/80-15
 235/70-15
 275/60-15
 215/65-17
 225/55-18 Continental
 285/40-19

-1



205/75-16
 235/65-16
 255/60-16
 235/60-17
 255/55-17
 255/50-18
 285/45-18
 255/45-19
 255/40-20
 295/35-20
 255/35-21

-2



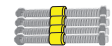
235/55-18
 235/50-19

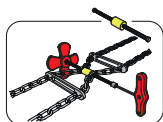
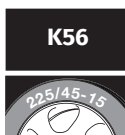
-3



225/75-15
 195/80-16
 205/70-17
 295/40-19
 235/45-20
 265/40-20
 265/30-22

-4





Tyto instrukce jsou pouze obecně informační a nejsou závazné, jelikož se mohou vyskytovat odchylky. Před první jízdou proveďte zkoušku montáže, abyste se ujistili, že řetěz sedí správně na pneumatice. V případě, že řetěz nebude sedět správně na pneumatice i po ujetí 300 metrů, může být nutné odstranit o jeden díl více. Toto je možné i u pneumatik M+S.

225/70-16
265/50-18
295/45-18
265/45-19
195/55-20

OK

215/80-15
245/70-15
225/65-17
245/60-17
245/55-18
275/35-21

-1



215/75-16
225/60-18
245/45-20
275/40-20
285/30-22

-2



215/70-17
275/50-18
225/55-19
275/45-19
285/35-21

-3

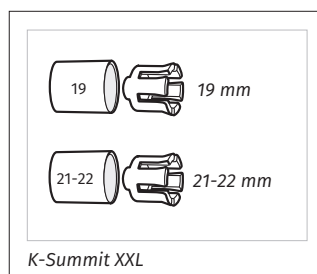
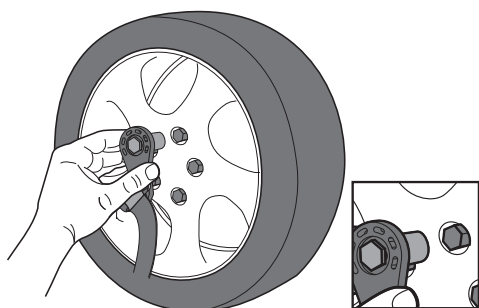


235/75-15
205/80-16
235/70-16
275/55-17
295/30-22

-4



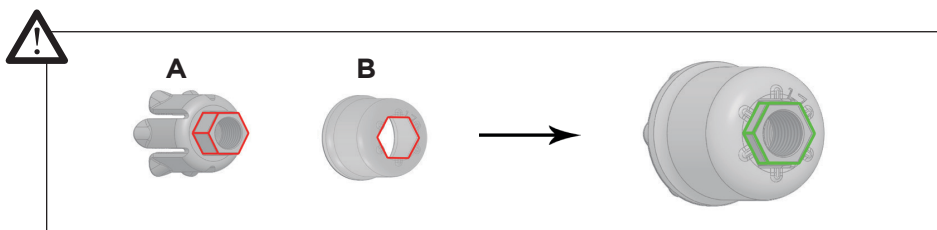
K-SUMMIT XXL



X.

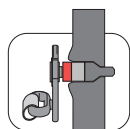
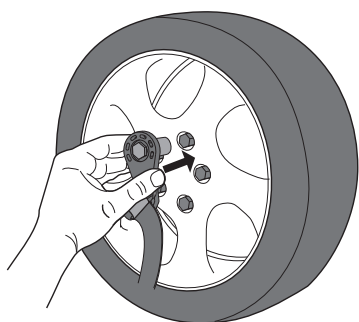


V případě, že se velikost předem nasazeného adaptéru neshoduje s velikostí matic vašeho vozidla (je menší nebo větší), použijte jiný adapter ze soupravy (X). Ujistěte se, že je šestihřanný výčnělek svorky (A) správně vsunut do šestihřanného otvoru zvonu B (Y).

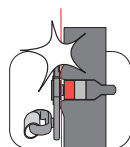


Y.

2. UJISTĚTE SE, ŽE NÁSTROJ SEDÍ VE VZDÁLENOSTI PODLE OBRÁZKU.

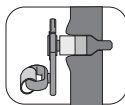
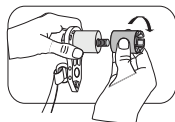
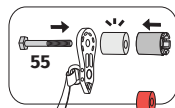
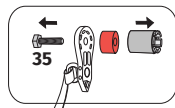
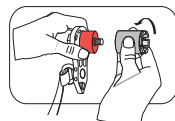


OK



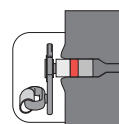
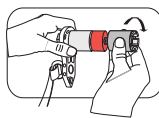
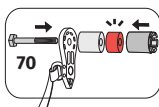
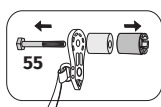
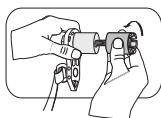
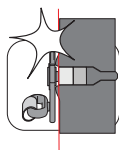
NE

?



OK

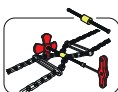
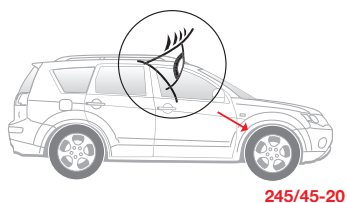
V případě, že problém stále nebude vyřešen, postupujte dle obrázků níže.



OK

3. NASTAVENÍ ROZMĚRŮ SNĚHOVÝCH ŘETĚZŮ

Některé velikosti pneumatik vyžadují úpravu rozměrů sněhových řetězů. Pomocí nástroje ze soupravy (viz níže) odstraňte z každého řetězu regulační prvky dle tabulky na str. 14.



225/70-16
265/50-18
295/45-18
265/45-19

OK

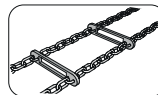
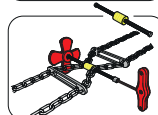
215/80-15
245/70-15
225/65-17
245/60-17
245/55-18
275/35-21

-1



215/75-16
225/60-18
→ 245/45-20
275/40-20
285/30-22

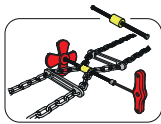
-2



-2



Odstraněné elementy si ponechte, abyste později v případě potřeby mohli sestavit originální velikost sněhového řetězu. Celkový počet dílů: 5.



225/75-15
 195/80-16
 205/70-17
 235/50-19
 295/40-19
 235/45-20
 265/40-20
 265/30-22

OK

215/80-15
 245/70-15
 225/70-16
 225/65-17
 265/50-18
 295/45-18
 265/45-19
 315/30-21

-1



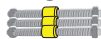
215/75-16
 245/60-17
 245/55-18
 225/60-18
 225/55-19
 245/50-19
 275/45-19
 245/45-20
 275/40-20
 315/35-20
 275/35-21
 325/30-21
 285/30-22

-2



235/75-15
 205/80-16
 215/70-17
 275/55-17
 275/50-18
 285/35-21

-3



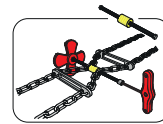
255/70-15
 235/70-16
 255/65-16
 275/60-16
 235/65-17
 255/60-17
 235/60-18
 255/55-18
 255/50-19
 285/45-19
 255/45-20
 285/40-20
 255/40-21
 295/35-21
 295/30-22

-4



225/80-15
 225/75-16
 285/50-18
 235/55-19
 295/40-20
 265/35-22

-5



245/75-15
 225/70-17
 265/55-18
 265/50-19
 295/45-19
 265/45-20
 265/40-21

OK

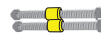
265/70-15
 215/80-16
 245/70-16
 265/65-16
 245/65-17
 265/60-17
 225/65-18
 245/60-18
 245/50-20
 275/40-21
 275/35-22

-1



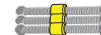
275/50-19
 275/45-20
 285/35-22

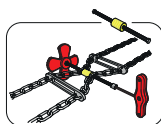
-2



235/75-16
 235/70-17
 255/65-17
 275/60-17
 235/65-18
 255/60-18
 255/55-19
 255/50-20
 285/40-21

-3





255/75-15
225/80-16
255/70-16
235/55-20
285/45-20

OK

225/75-17
285/55-18
265/45-21
295/40-21
265/40-22

-1



245/75-16
265/70-16
285/65-16
245/70-17
265/65-17
285/60-17
265/60-18
265/55-19
265/50-20
295/45-20

-2



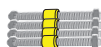
235/80-16
275/45-21
275/40-22

-3



235/75-17
275/60-18
275/55-19
275/50-20
305/45-20
315/40-21
285/40-22

-4



225/85-16
255/75-16
275/70-16
255/70-17
275/65-17
255/65-18
235/65-19
255/60-19
235/60-20
255/55-20
255/50-21
285/45-21

-5

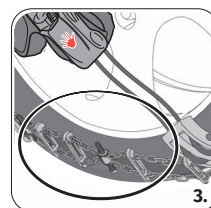
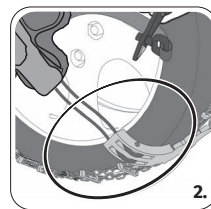
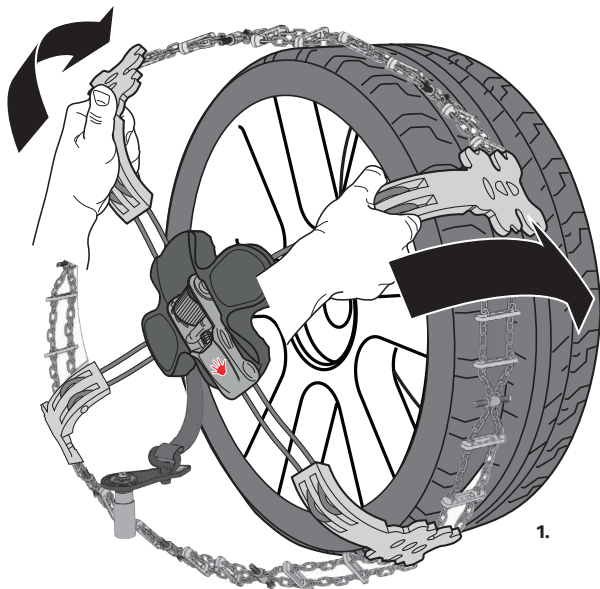


Tyto instrukce jsou pouze obecně informační a nejsou závazné, jelikož se mohou vyskytovat odchylky. Před první jízdou proveďte zkoušku montáže, abyste se ujistili, že řetěz sedí správně na pneumatice. V případě, že řetěz nebude sedět správně na pneumatice i po ujetí 300 metrů, může být nutné odstranit o jeden díl více. Toto je možné i u pneumatik M+S.

MONTÁŽ

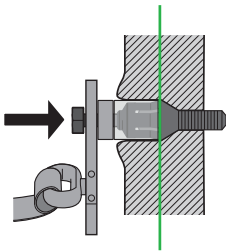
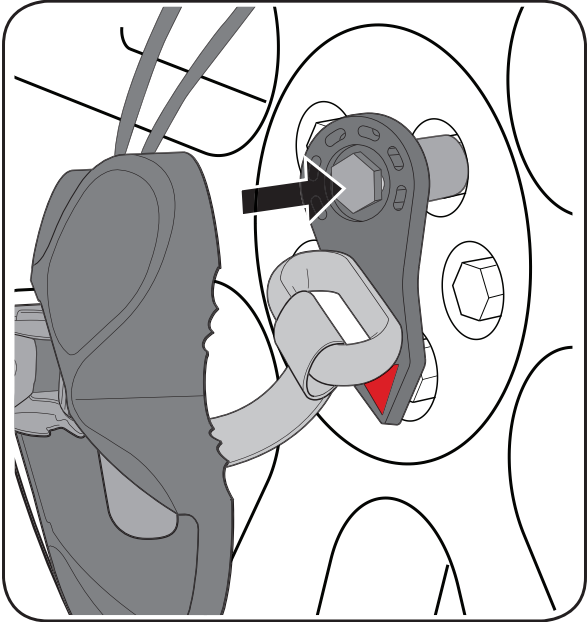


1

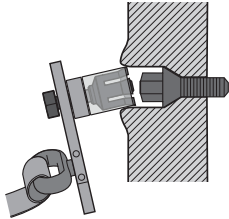


Otevřete ramena řetězu a držte je v pozici přibližně 10:10, dle obrázku (1). Prvně upevněte vrchní ramena a ujistěte se, že jsou vrchní plastové desky přichyceny k boční části pneumatiky. Poté upevněte i spodní ramena, dle obrázku (2). (Spodní desky nemohou být upevněny do drážek pneumatik, protože pneumatiky stojí na zemi (3)).

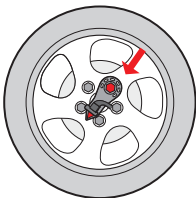
2



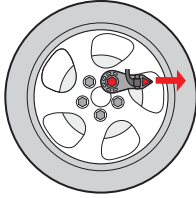
OK



NE

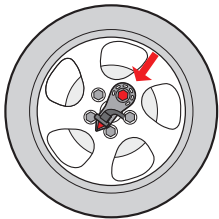
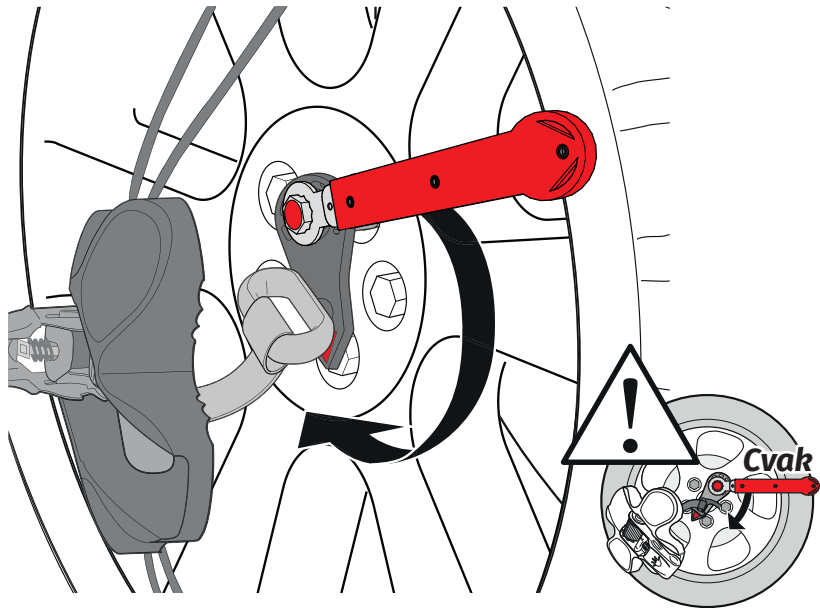


OK



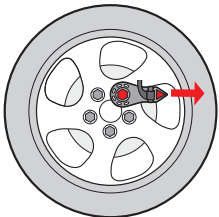
NE

3



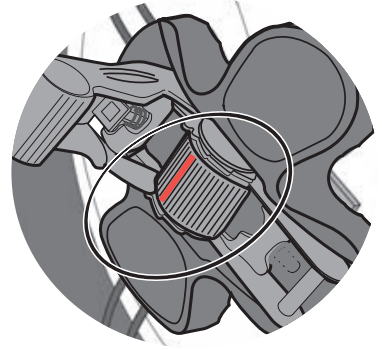
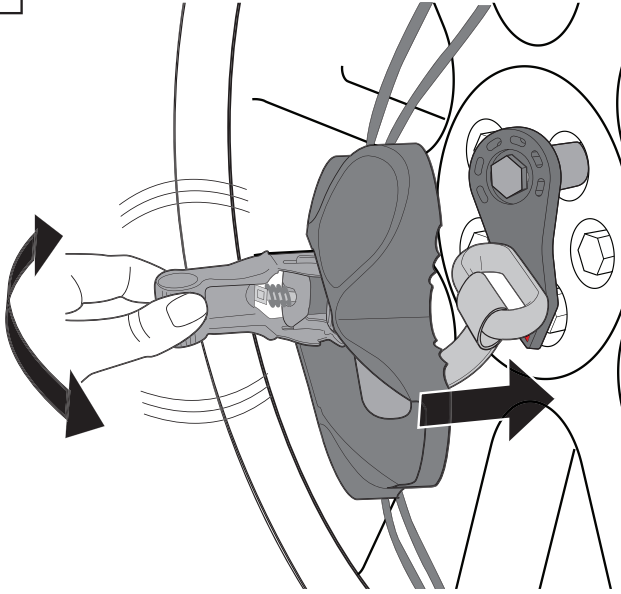
OK

Nasad'te klíč na hlavici šroubu a točte dokud neuslyšíte cvaknutí. Poté zkontrolujte, zda červená šipka směřuje do středu pneumatiky.

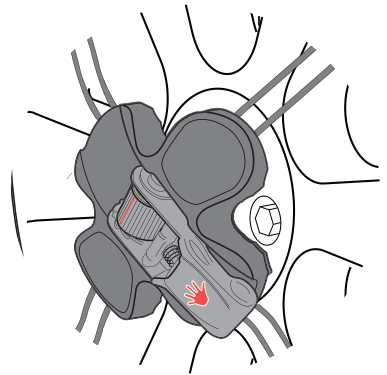
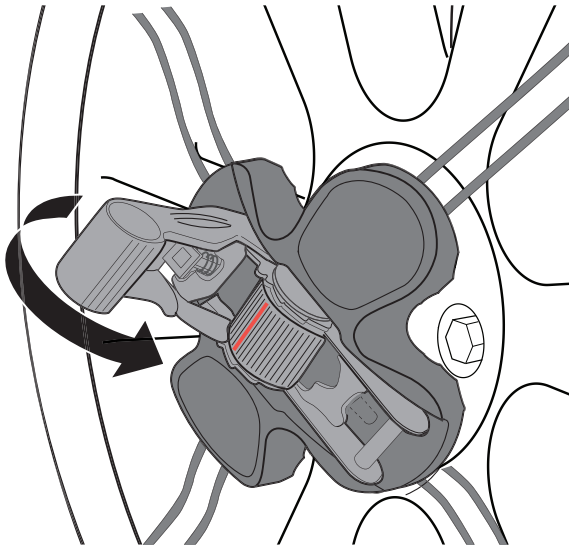


NE

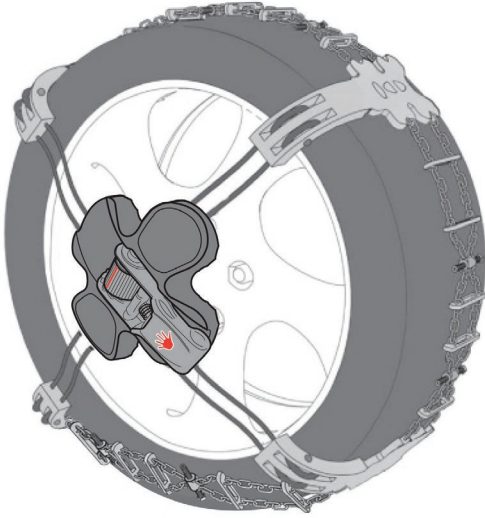
4



5



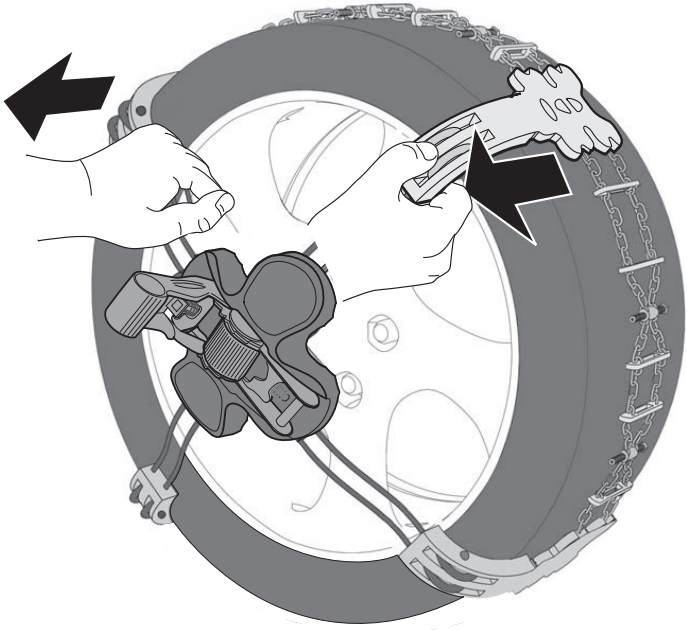
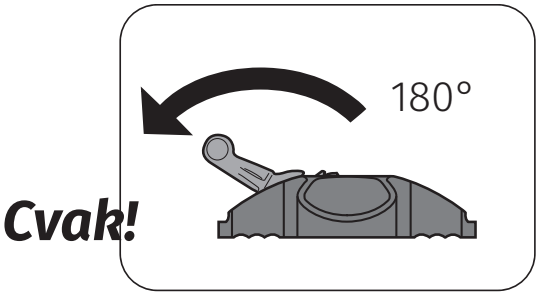
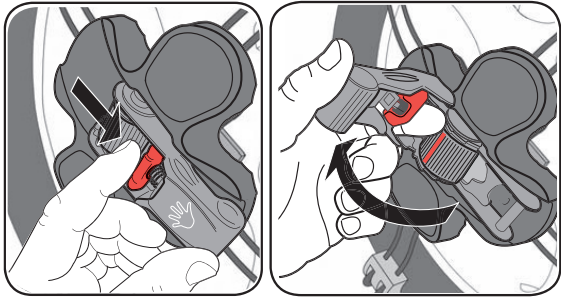
6



Sněhový řetěz K-Summit se upevní během jízdy.

ODSTRAŇOVÁNÍ

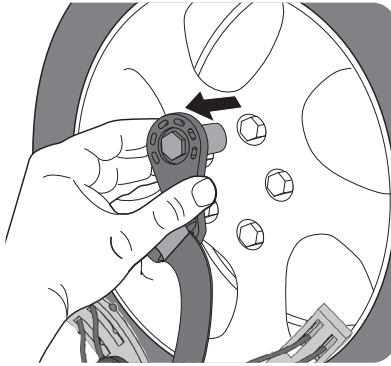
1



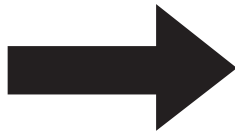
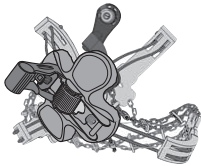
2



3



4



INSTRUKCE A DOPORUČENÍ PRO UŽÍVÁNÍ

Vážený uživateli,

děkujeme Vám, že jste si vybral tyto sněhové řetězy a gratulujeme k Vaší moudré volbě. Vynaložili jsme všechno úsilí, abychom umožnili co možná nejjednodušší používání společně s bezpečností. Všechny materiály jsou nejvyšší kvality, balené a barvené části jsou vyráběny pomocí netoxických materiálů vyhovujících evropským normám. Rádi bychom Vám připomněli, že sněhové řetězy jsou nouzové řešení pro případy, kdy je silnice pokryta sněhem nebo ledem. Při řízení je nutná opatrnost, vyhýbejte se prudkému zrychlování a brzdění a nikdy nepřekračujte rychlost 50 km/h. Vždy zkontrolujte informace uvedené v příručce „Návod provozu a údržby“ vašeho vozidla a postupujte dle instrukcí. Vždy zkontrolujte, že rozměry řetězů jsou stejné jako jeden z uvedených rozměrů na balení. Doporučujeme vyzkoušet nasazení a snětí řetězů před jízdou.

V případě, že opotřebení řetězů překročí 45%, poškození řetězů je možné. Pokud není možné dočasné opravení pomocí opravných článků, ihned odstraňte řetěz, jinak může dojít k poškození auta. Pro udržení řetězů v dobrém stavu doporučujeme po každém použití řetězy opatrně omýt teplou vodou za účelem odstranění soli, aby nedošlo k oxidaci. Po omytí opatrně řetěz usušte a umístěte do krabice.

